

Поворотные электроприводы серии HR

Технические характеристики

По вопросам продаж и поддержки обращайтесь:

Архангельск (8182)63-90-72
Астана +7(7172)727-132
Белгород (4722)40-23-64
Брянск (4832)59-03-52
Владивосток (423)249-28-31
Волгоград (844)278-03-48
Вологда (8172)26-41-59
Воронеж (473)204-51-73
Екатеринбург (343)384-55-89
Иваново (4932)77-34-06
Ижевск (3412)26-03-58
Казань (843)206-01-48

Калининград (4012)72-03-81
Калуга (4842)92-23-67
Кемерово (3842)65-04-62
Киров (8332)68-02-04
Краснодар (861)203-40-90
Красноярск (391)204-63-61
Курск (4712)77-13-04
Липецк (4742)52-20-81
Магнитогорск (3519)55-03-13
Москва (495)268-04-70
Мурманск (8152)59-64-93
Набережные Челны (8552)20-53-41

Нижний Новгород (831)429-08-12
Новокузнецк (3843)20-46-81
Новосибирск (383)227-86-73
Орел (4862)44-53-42
Оренбург (3532)37-68-04
Пенза (8412)22-31-16
Пермь (342)205-81-47
Ростов-на-Дону (863)308-18-15
Рязань (4912)46-61-64
Самара (846)206-03-16
Санкт-Петербург (812)309-46-40
Саратов (845)249-38-78

Смоленск (4812)29-41-54
Сочи (862)225-72-31
Ставрополь (8652)20-65-13
Тверь (4822)63-31-35
Томск (3822)98-41-53
Тула (4872)74-02-29
Тюмень (3452)66-21-18
Ульяновск (8422)24-23-59
Уфа (347)229-48-12
Челябинск (351)202-03-61
Череповец (8202)49-02-64
Ярославль (4852)69-52-93

сайт: www.belauto.nt-rt.ru || эл. почта: bot@nt-rt.ru

HR24-3, HR24-3-S Поворотный электропривод для шаровых кранов

Поворотный электропривод для 2-х и 3-ходовых регулирующих кранов DN15...50 и 2-х и 3-ходовых запорных кранов DN15...50
3-позиционный электропривод (24 В~)
Управление 3-позиционное или открыто/закрыто

Применение

Приведение в действие регулирующих шаровых кранов или запорных шаровых кранов.

Принцип действия

3-позиционное управление для регулирующих шаровых кранов и управление открыто/закрыто для запорных шаровых кранов.

Особенности изделия

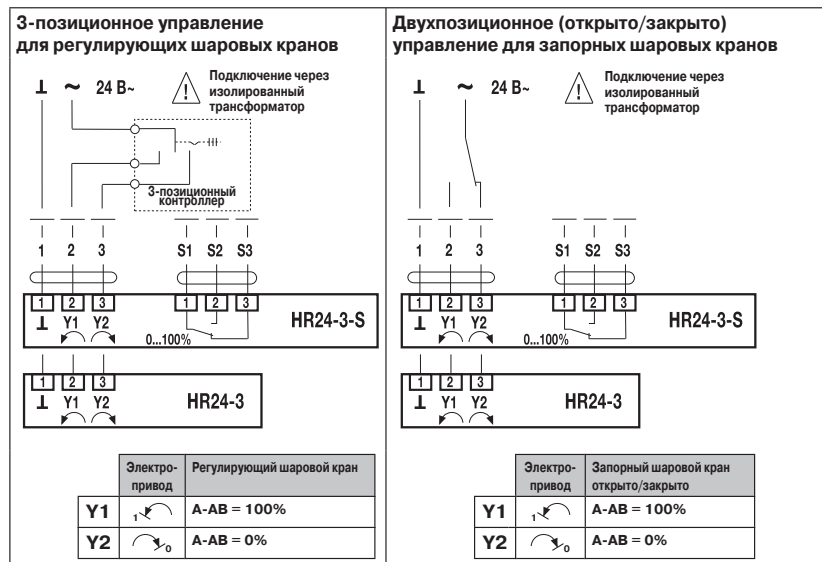
Простая прямая установка на шаровой кран при помощи одного винта. Положение установки по отношению к шаровому крану может выбираться с шагом 90°.

Надежность функционирования: Электропривод защищен от перегрузок и останавливается автоматически при достижении конечных положений.

Ручное управление: Временное и постоянное выведение редуктора из зацепления при помощи поворотного переключателя на корпусе электропривода.

Сигнализация положения: 0...100 %, при помощи встроенного вспомогательного переключателя (только HR24-3-S).

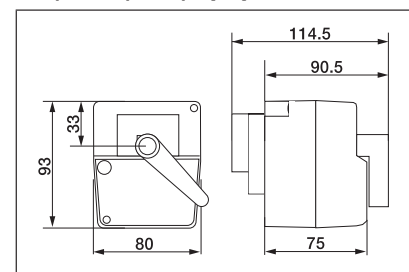
Схема подключения



Технические данные

Номинальное напряжение	24 В~ 50/60 Гц
Диапазон напряжения питания	19,2...28,8 В~
Расчетная мощность	1,5 ВА
Потребляемая мощность	1,5 Вт
Соединение	Двигатель — кабель 1 м, 3 x 0,75 мм ² Вспом. переключ. (NR24-3-S) — кабель 1 м, 3 x 0,75 мм ²
Вспомогательный переключатель (NR24-3-S)	1 x EPU 5 (1) A, 250 В~ Настраиваемая точка переключения, 0...100% угла поворота
Ручное управление	Временное и постоянное выведение редуктора из зацепления при помощи поворотного переключателя на корпусе электропривода
Крутящий момент	Мин. 10 Нм (при номинальном напряжении)
Угол поворота	90° \leq
Время поворота	140 с
Индикация положения	Пластина со шкалой 0...1
Уровень шума	макс. 35 дБ (А)
Класс защиты	III (для низких напряжений)
Степень защиты	IP 40
Температура окружающей среды	0...+50°C (вместе с шаровым краном)
Температура переносимой среды	+5...+120°C (шаровой кран)
Температура хранения	-30...+80°C
Влажность	Соответствует EN 60730-1
Электромагнитная совместимость	Соответствует 89/336/ЕЕС по СЕ
Техническое обслуживание	Не требуется
Вес	0,5 кг

Габаритные размеры [мм]



HRV(D)24-SR Поворотный электропривод для шаровых кранов

Электропривод плавной регулировки (24 В~/=)

Управление 0...10 В=

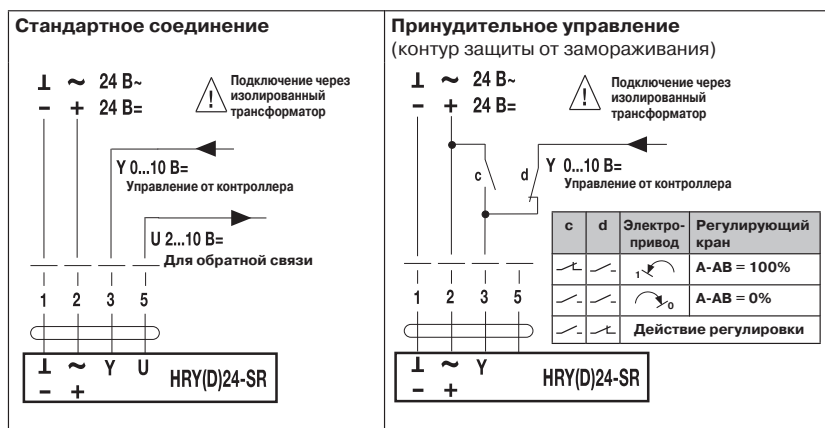
Время поворота 35 с

Настраиваемый рабочий диапазон

Защита от блокировки ротора

Отсутствие принудительной синхронизации в случае отключения питания

Схема подключения



Применение

Приведение в действие регулирующих шаровых кранов.

Принцип действия

Плавная регулировка осуществляется посредством стандартного управляющего сигнала 0...10 В=. После включения питания начинается процесс синхронизации. Электропривод с большой скоростью перемещается в закрытое положение (конечный выключатель «Закрыто»), где и происходит синхронизация.

Особенности изделия

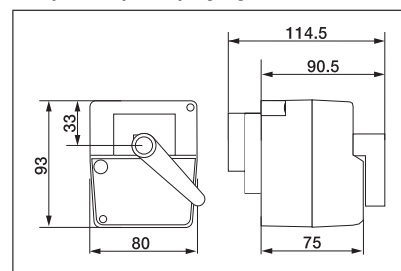
Простая прямая установка на регулирующий шаровой кран при помощи одного винта. Положение установки по отношению к регулируемому шаровому крану может выбираться с шагом 90°.

Надежность функционирования: Электропривод защищен от перегрузок и останавливается автоматически при достижении конечных положений.

Ручное управление возможно при помощи рычага (временное — редуктор выводится из зацепления путем нажатия, постоянное — путем переустановки поворотного переключателя на корпусе).

Технические данные	HRV24-SR	HRVD24-SR
Номинальное напряжение	24 В~ 50/60 Гц, 24 В=	
Диапазон напряжения питания	19,2...28,8 В~, 21,6...28,8 В=	
Расчетная мощность	4 ВА	3 ВА
Потребляемая мощность	2,5 Вт	1,5 Вт
Соединение	Кабель 1 м, 4 x 0,75 мм ²	
Управление	0...10 В= при входном сопротивлении 100 кΩ	
Рабочий диапазон	2...10 В= для угла поворота 0...100% (15...90°)	
Положение обратной связи	0...10 В= (макс. 1 мА) для угла поворота 0...100% (0...90°)	
Ровность хода	± 5%	
Ручное управление	Временное или постоянное выведение редуктора из зацепления при помощи поворотного переключателя на корпусе	
Крутящий момент	Мин. 10 Нм (при номинальном напряжении)	Мин. 5 Нм
Время поворота	35 с	
Уровень шума	Макс. 50 дБ (А)	Макс. 35 дБ
Индикация положения	Пластина со шкалой 0...1	
Класс защиты	III (для низких напряжений)	
Степень защиты	IP 40	
Температура окружающей среды	0...+50°C	
Температура переносимой среды	+5...+120°C (шаровой кран)	
Температура хранения	-30...+80°C	
Влажность	Соответствует EN 60730-1	
Электромагнитная совместимость	Соответствует 89/336/ЕЕС по CE	
Техническое обслуживание	Не требуется	
Вес	0,5 кг	

Габаритные размеры [мм]



HR230-3, HR230-3-S Поворотный электропривод для шаровых кранов

Поворотный электропривод для 2-х и 3-ходовых регулирующих кранов DN15...50 и 2-х и 3-ходовых запорных кранов DN15...50

3-позиционный электропривод (230 В~)

Управление 3-позиционное или открыто/закрыто

Применение

Приведение в действие регулирующих шаровых кранов или запорных шаровых кранов.

Принцип действия

3-позиционное управление для регулирующих шаровых кранов и управление открыто/закрыто для запорных шаровых кранов.

Особенности изделия

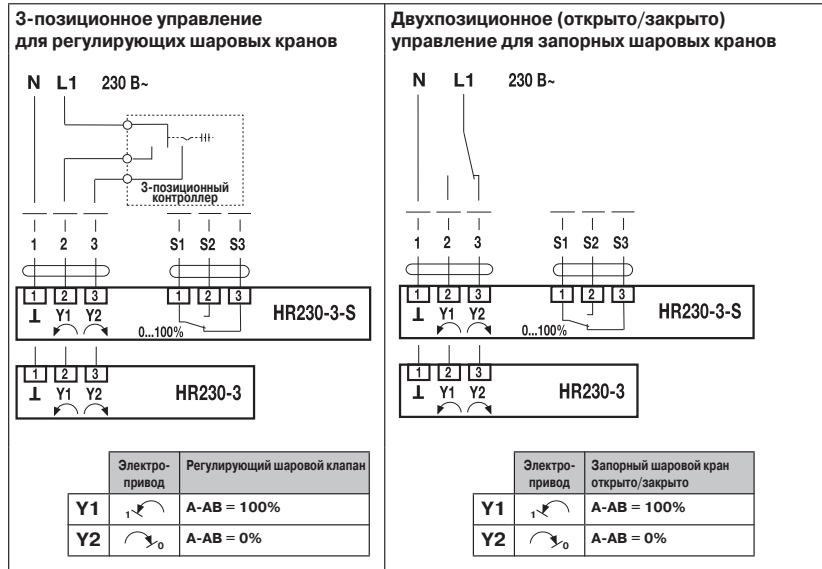
Простая прямая установка на шаровой клапан при помощи одного винта. Положение установки по отношению к шаровому крану может выбираться с шагом 90°.

Надежность функционирования: Электропривод защищен от перегрузок и останавливается автоматически при достижении конечных положений.

Ручное управление: Временное и постоянное выведение редуктора из зацепления при помощи поворотного переключателя на корпусе электропривода.

Сигнализация положения: 0...100 %, при помощи встроенного вспомогательного переключателя (только HR230-3-S).

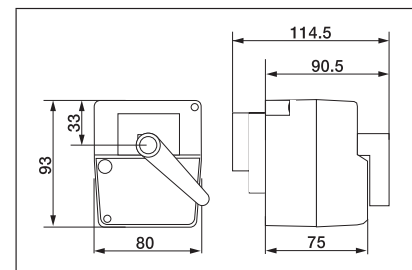
Схема подключения



Технические данные

Номинальное напряжение	230 В~ 50/60 Гц
Диапазон напряжения питания	198...264 В~
Расчетная мощность	3,5 ВА
Потребляемая мощность	3,5 Вт
Соединение	Двигатель — кабель 1 м, 3 x 0,75 мм ² Вспом. переключ. (NR230-3-S) — кабель 1 м, 3 x 0,75 мм ²
Вспомогательный переключатель (NR230-3-S)	1 x EPU 5 (1) A, 250 В~ Настраиваемая точка переключения, 0...100% угла поворота
Ручное управление	Временное и постоянное выведение редуктора из зацепления при помощи поворотного переключателя на корпусе электропривода
Крутящий момент	Мин. 10 Нм (при номинальном напряжении)
Угол поворота	90° \pm
Время поворота	140 с
Индикация положения	Пластина со шкалой 0...1
Уровень шума	макс. 35 дБ (А)
Класс защиты	II (все изолировано)
Степень защиты	IP 40
Температура окружающей среды	0...+50°C (дежурный цикл 140/35 с)
Температура переносимой среды	+5...+120°C (шаровой кран)
Температура хранения	-30...+80°C
Влажность	Соответствует EN 60730-1
Электромагнитная совместимость	Соответствует 89/336/EEC по CE
Техническое обслуживание	Не требуется
Вес	0,5 кг

Габаритные размеры [мм]



HR24-SR Поворотный электропривод для шаровых кранов

Поворотный электропривод для 2-х и 3-ходовых регулирующих кранов DN15...50

Электропривод плавной регулировки (24 В~/=)

Управление 0...10 В=

Применение

Приведение в действие регулирующих шаровых кранов.

Принцип действия

Плавная регулировка осуществляется посредством стандартного управляющего сигнала 0...10 В=. После включения питания начинается процесс синхронизации. Электропривод с большой скоростью перемещается в закрытое положение (конечный выключатель «Закрыто»), где и происходит синхронизация.

Особенности изделия

Простая прямая установка на регулирующий шаровой кран при помощи одного винта. Положение установки по отношению к регулируемому шаровому крану может выбираться с шагом 90°.

Надежность функционирования: Электропривод защищен от перегрузок и останавливается автоматически при достижении конечных положений.

Ручное управление возможно при помощи рычага (временное — редуктор выводится из зацепления путем нажатия, постоянное — путем переустановки поворотного переключателя на корпусе).

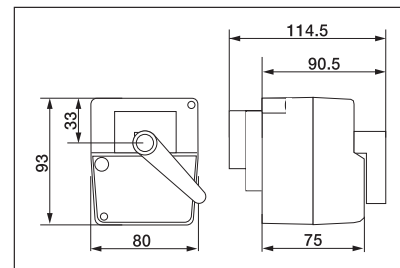
Схема подключения



Технические данные

Номинальное напряжение	24 В~ 50/60 Гц, 24 В=
Диапазон напряжения питания	19,2...28,8 В~, 21,6...28,8 В=
Расчетная мощность	2,5 ВА
Потребляемая мощность	1,5 Вт
Соединение	Кабель 1 м, 4 x 0,75 мм ²
Управление	0...10 В= при входном сопротивлении 100 кΩ
Рабочий диапазон	2...10 В= для угла поворота 0...100% (0...90°)
Положение обратной связи	0...10 В= (макс. 1 mA) для угла поворота 0...100% (0...90°)
Ровность хода	± 5%
Ручное управление	Временное или постоянное выведение редуктора из зацепления при помощи поворотного переключателя на корпусе
Крутящий момент	Мин. 10 Нм (при номинальном напряжении)
Время поворота	140 с
Уровень шума	макс. 35 дБ (А)
Индикация положения	Пластина со шкалой 0...1
Класс защиты	III (для низких напряжений)
Степень защиты	IP 40
Температура окружающей среды	0...+50°C
Температура переносимой среды	+5...+120°C (шаровой кран)
Температура хранения	-30...+80°C
Влажность	Соответствует EN 60730-1
Электромагнитная совместимость	Соответствует 89/336/ЕЕС по CE
Техническое обслуживание	Не требуется
Вес	0,5 кг

Габаритные размеры [мм]



По вопросам продаж и поддержки обращайтесь:

Архангельск (8182)63-90-72
Астана +7(7172)727-132
Белгород (4722)40-23-64
Брянск (4832)59-03-52
Владивосток (423)249-28-31
Волгоград (844)278-03-48
Вологда (8172)26-41-59
Воронеж (473)204-51-73
Екатеринбург (343)384-55-89
Иваново (4932)77-34-06
Ижевск (3412)26-03-58
Казань (843)206-01-48

Калининград (4012)72-03-81
Калуга (4842)92-23-67
Кемерово (3842)65-04-62
Киров (8332)68-02-04
Краснодар (861)203-40-90
Красноярск (391)204-63-61
Курск (4712)77-13-04
Липецк (4742)52-20-81
Магнитогорск (3519)55-03-13
Москва (495)268-04-70
Мурманск (8152)59-64-93
Набережные Челны (8552)20-53-41

Нижний Новгород (831)429-08-12
Новокузнецк (3843)20-46-81
Новосибирск (383)227-86-73
Орел (4862)44-53-42
Оренбург (3532)37-68-04
Пенза (8412)22-31-16
Пермь (342)205-81-47
Ростов-на-Дону (863)308-18-15
Рязань (4912)46-61-64
Самара (846)206-03-16
Санкт-Петербург (812)309-46-40
Саратов (845)249-38-78

Смоленск (4812)29-41-54
Сочи (862)225-72-31
Ставрополь (8652)20-65-13
Тверь (4822)63-31-35
Томск (3822)98-41-53
Тула (4872)74-02-29
Тюмень (3452)66-21-18
Ульяновск (8422)24-23-59
Уфа (347)229-48-12
Челябинск (351)202-03-61
Череповец (8202)49-02-64
Ярославль (4852)69-52-93

сайт: www.belauto.nt-rt.ru || эл. почта: bot@nt-rt.ru