

Регулирующие шаровые краны серии R4..D(K) Технические характеристики

По вопросам продаж и поддержки обращайтесь:

Архангельск (8182)63-90-72
Астана +7(7172)727-132
Белгород (4722)40-23-64
Брянск (4832)59-03-52
Владивосток (423)249-28-31
Волгоград (844)278-03-48
Вологда (8172)26-41-59
Воронеж (473)204-51-73
Екатеринбург (343)384-55-89
Иваново (4932)77-34-06
Ижевск (3412)26-03-58
Казань (843)206-01-48

Калининград (4012)72-03-81
Калуга (4842)92-23-67
Кемерово (3842)65-04-62
Киров (8332)68-02-04
Краснодар (861)203-40-90
Красноярск (391)204-63-61
Курск (4712)77-13-04
Липецк (4742)52-20-81
Магнитогорск (3519)55-03-13
Москва (495)268-04-70
Мурманск (8152)59-64-93
Набережные Челны (8552)20-53-41

Нижний Новгород (831)429-08-12
Новокузнецк (3843)20-46-81
Новосибирск (383)227-86-73
Орел (4862)44-53-42
Оренбург (3532)37-68-04
Пенза (8412)22-31-16
Пермь (342)205-81-47
Ростов-на-Дону (863)308-18-15
Рязань (4912)46-61-64
Самара (846)206-03-16
Санкт-Петербург (812)309-46-40
Саратов (845)249-38-78

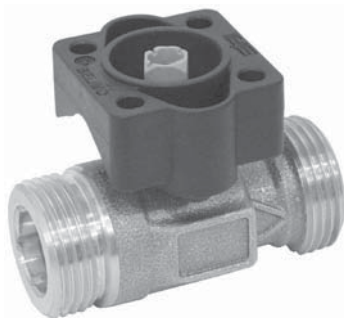
Смоленск (4812)29-41-54
Сочи (862)225-72-31
Ставрополь (8652)20-65-13
Тверь (4822)63-31-35
Томск (3822)98-41-53
Тула (4872)74-02-29
Тюмень (3452)66-21-18
Ульяновск (8422)24-23-59
Уфа (347)229-48-12
Челябинск (351)202-03-61
Череповец (8202)49-02-64
Ярославль (4852)69-52-93

сайт: www.belauto.nt-rt.ru || эл. почта: bot@nt-rt.ru

R4..D(K), 2-ходовый регулирующий шаровой кран DN 15...20, внешняя резьба, 130°C

2-ходовый регулирующий шаровой кран

- открытые и закрытые системы горячей и холодной воды
- для плавного регулирования воды в системах подготовки воздуха и отопления
- полностью герметичен



Технические данные	
Среда	Холодная и горячая вода, питьевая вода, низкотемпературный пар
Температура среды	Вода +2 °C ... +130 °C Пар +2 °C ... +120 °C
Номинальное давление Ps	2700 кПа
Характеристика потока	Регулирующий канал A-AB равнопроцентная
Пропускная способность Kvs	См. таблицу вверху
Дифференциальное давление	ΔP_{V100} 400 кПа ΔP_{V0} 800 кПа
Запирающее давление	ΔP_s 1400 кПа
Уровень утечки	A, герметичен
Трубное присоединение	Внешняя резьба
Угол поворота	90° (рабочий диапазон 15...90°)
Положение установки	От вертикального до горизонтального (относительно штока)
Тех. обслуживание	Не требуется
Тело клапана	Освинцованная красная литейная латунь (CuSn4Zn6P6)
Конус клапана и шток	Нержавеющая сталь
Седло штока	EPDM
Уплотнение штока	Teflon (PTFE-GF15%)
Смазка	UNIsilicon (пригодна для питьевой воды)
Седло привода	Пластик (PA66-GF30%)
Верх штока	Пластик (PA66-GF30%)
Седло шара	TEFZEL
Корректирующий диск	TEFZEL

Тип	Kvs [м³/час]	DN [мм]	G [дюймы]
R404DK	0.3	10	3/4"
R405DK	0.4	10	3/4"
R406DK	0.63	10	3/4"
R407DK	1	10	3/4"
R408DK	1.6	10	3/4"
R409DK	2.5	10	3/4"
R412D	2.5	15	1"
R413D	4	15	1"
R414D	6.3	15	1"
R417D	6.3	20	1 1/4"
R415D	10	20	1 1/4"
R419D	16	20	1 1/4"

Управление

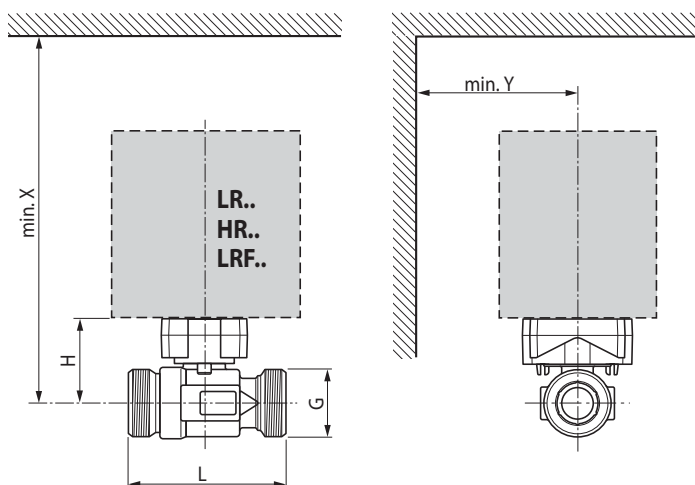
Регулирующий клапан управляется при помощи поворотного электропривода. Поворотные электроприводы управляются стандартным сигналом 0...10 В= или по 3-позиционной схеме и поворачивают шар внутри крана – регулирующее устройство – в открытое положение согласно управляющему сигналу. Кран открывается в направлении против часовой стрелки и закрывается по часовой стрелке.

Характеристика потока

Равно-процентная характеристика потока обеспечивается встроенным корректирующим диском.

Электропривод

Подбор электропривода производится в зависимости от типа и размера крана. См. раздел «Комбинация регулирующий шаровой кран / электропривод» стр. 9.



DN [мм]	L [мм]	H [мм]	G [дюймы]	LR../TRC..		HR...		LRF..		Вес [кг]
				X [мм]	Y [мм]	X [мм]	Y [мм]	X [мм]	Y [мм]	
10	65	38	3/4"	160	70	190	70	170	70	0,25
15	75	42	1"	165	70	195	70	175	70	0,35
20	107	55	1 1/4"	180	70	200	70	190	70	0,55

По вопросам продаж и поддержки обращайтесь:

Архангельск (8182)63-90-72
Астана +7(7172)727-132
Белгород (4722)40-23-64
Брянск (4832)59-03-52
Владивосток (423)249-28-31
Волгоград (844)278-03-48
Вологда (8172)26-41-59
Воронеж (473)204-51-73
Екатеринбург (343)384-55-89
Иваново (4932)77-34-06
Ижевск (3412)26-03-58
Казань (843)206-01-48

Калининград (4012)72-03-81
Калуга (4842)92-23-67
Кемерово (3842)65-04-62
Киров (8332)68-02-04
Краснодар (861)203-40-90
Красноярск (391)204-63-61
Курск (4712)77-13-04
Липецк (4742)52-20-81
Магнитогорск (3519)55-03-13
Москва (495)268-04-70
Мурманск (8152)59-64-93
Набережные Челны (8552)20-53-41

Нижний Новгород (831)429-08-12
Новокузнецк (3843)20-46-81
Новосибирск (383)227-86-73
Орел (4862)44-53-42
Оренбург (3532)37-68-04
Пенза (8412)22-31-16
Пермь (342)205-81-47
Ростов-на-Дону (863)308-18-15
Рязань (4912)46-61-64
Самара (846)206-03-16
Санкт-Петербург (812)309-46-40
Саратов (845)249-38-78

Смоленск (4812)29-41-54
Сочи (862)225-72-31
Ставрополь (8652)20-65-13
Тверь (4822)63-31-35
Томск (3822)98-41-53
Тула (4872)74-02-29
Тюмень (3452)66-21-18
Ульяновск (8422)24-23-59
Уфа (347)229-48-12
Челябинск (351)202-03-61
Череповец (8202)49-02-64
Ярославль (4852)69-52-93

сайт: www.belauto.nt-rt.ru || эл. почта: bot@nt-rt.ru