

# Поворотные приводы для дисковых затворов серии SY

## Технические характеристики

### По вопросам продаж и поддержки обращайтесь:

Архангельск (8182)63-90-72  
Астана +7(7172)727-132  
Белгород (4722)40-23-64  
Брянск (4832)59-03-52  
Владивосток (423)249-28-31  
Волгоград (844)278-03-48  
Вологда (8172)26-41-59  
Воронеж (473)204-51-73  
Екатеринбург (343)384-55-89  
Иваново (4932)77-34-06  
Ижевск (3412)26-03-58  
Казань (843)206-01-48

Калининград (4012)72-03-81  
Калуга (4842)92-23-67  
Кемерово (3842)65-04-62  
Киров (8332)68-02-04  
Краснодар (861)203-40-90  
Красноярск (391)204-63-61  
Курск (4712)77-13-04  
Липецк (4742)52-20-81  
Магнитогорск (3519)55-03-13  
Москва (495)268-04-70  
Мурманск (8152)59-64-93  
Набережные Челны (8552)20-53-41

Нижний Новгород (831)429-08-12  
Новокузнецк (3843)20-46-81  
Новосибирск (383)227-86-73  
Орел (4862)44-53-42  
Оренбург (3532)37-68-04  
Пенза (8412)22-31-16  
Пермь (342)205-81-47  
Ростов-на-Дону (863)308-18-15  
Рязань (4912)46-61-64  
Самара (846)206-03-16  
Санкт-Петербург (812)309-46-40  
Саратов (845)249-38-78

Смоленск (4812)29-41-54  
Сочи (862)225-72-31  
Ставрополь (8652)20-65-13  
Тверь (4822)63-31-35  
Томск (3822)98-41-53  
Тула (4872)74-02-29  
Тюмень (3452)66-21-18  
Ульяновск (8422)24-23-59  
Уфа (347)229-48-12  
Челябинск (351)202-03-61  
Череповец (8202)49-02-64  
Ярославль (4852)69-52-93

сайт: [www.belauto.nt-rt.ru](http://www.belauto.nt-rt.ru) || эл. почта: [bot@nt-rt.ru](mailto:bot@nt-rt.ru)

# SY1-24-3-T, SY1-230-3-T Поворотные приводы для дисковых затворов

**Поворотные электроприводы для дисковых затворов**

## Применение

Приведение в действие дисковых затворов.

## Принцип действия

Управление открыто/закрыто осуществляется по двухпроводной схеме напряжением 24 В~/= или 230 В~.

## Особенности изделия

**Простой монтаж:** Простая прямая установка на поворотный затвор. Положение установки по отношению к поворотному затвору может выбираться с шагом 90°.

**Внутренний подогрев:** Внутренний подогрев предотвращает образование конденсата внутри корпуса электропривода.

**Ручное управление:** Ручное управление осуществляется при помощи гаечного ключа. Поворот гаечного ключа по часовой стрелке приводит к открытию затвора.

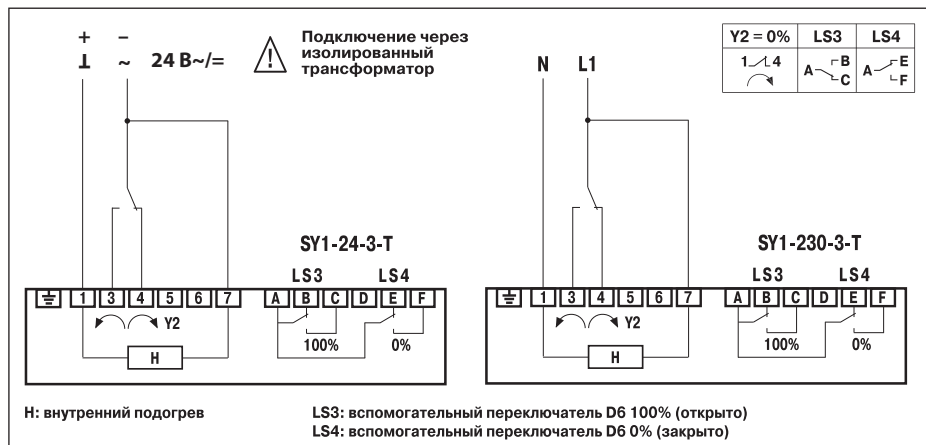
**Индикация положения:** Механическая.

## Указания по безопасности

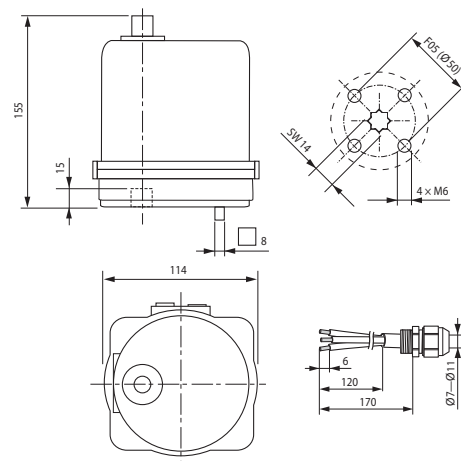
Поворотный электропривод не содержит компонентов, подлежащих замене или ремонту.

Технические характеристики	SY1-24-3-T	SY1-230-3-T
Номинальное напряжение	24 В~ 50/60 Гц 24 В=	230 В ~ 50/60 Гц
Диапазон номинального напряжения	19,2...28,8 В~ 21,6...26,4 В=	198...253 В~
Расчетная мощность	14,4 ВА	
Потребляемая мощность		
— во время вращения	10 Вт	
— в состоянии покоя	4,8 Вт	
Ток потребления	0,6 А	
Соединение	Клеммы 1,5 мм <sup>2</sup> (под провод 0,5...1,5 мм <sup>2</sup> )	
Вспомогательные переключатели	2 × ОСДП, 1 × 3'1 × 87°, 3 А, 230 В~	
Ручное управление	Временное, при помощи гаечного ключа	
Поворотное усилие	35 Н	
Время срабатывания	15 с	
Рабочий цикл	30% (= время срабатывания 15 с / время работы 20 с)	
Уровень шума	70 дБ	
Индикация положения	Механическая	
Класс защиты	I (с заземлением)	
Степень защиты корпуса	IP67	
Температура окружающей среды	-20...+65° С	
Температура хранения	-30...+80° С	
Влажность окружающей среды	95% отн., не конденсир.	
Техническое обслуживание	Не требуется	
Вес	2 кг	

## Схема подключения



## Габаритные размеры



# SY2-24-3-T ... SY5-24-3-T Поворотный привод для дисковых затворов

Поворотный электропривод для дисковых затворов

- Крутящий момент 90...500 Нм
- Номинальное напряжение 24 В ~/=
- Управление: открыто/закрыто, 3-позиционное
- 2 встроенных переключателя

## Особенности изделия

**Простая установка.** Простая установка на дисковый затвор. Положение установки по отношению к дисковому затвору может выбираться с шагом 90° <math>\angle</math>.

**Ручное управление.** Поворот колеса по часовой стрелке закрывает затвор, поворот против часовой стрелки – открывает. При включении двигателя колесо не движется. Диск затвора сохраняет свое положение до тех пор, пока не подается напряжение на привод.

**Встроенный обогреватель.** Встроенный обогреватель предупреждает возникновение конденсата.

**Высокая функциональная надежность.** Угол поворота электропривода ограничивается механическим способом в пределах  $-2^\circ \dots 92^\circ <math>\angle</math>. Внутренние концевые выключатели отключают электропитание двигателя. Кроме того термостат двигателя обеспечивает дополнительную защиту, так как он также прерывает электропитание при температуре 135 °С.$

**Комбинация затвор/электропривод.** Для корректного подбора дискового затвора, определения разрешенной температуры теплоносителя и запирающего давления обратитесь к соответствующим техническим данным затвора.

## Указания по безопасности

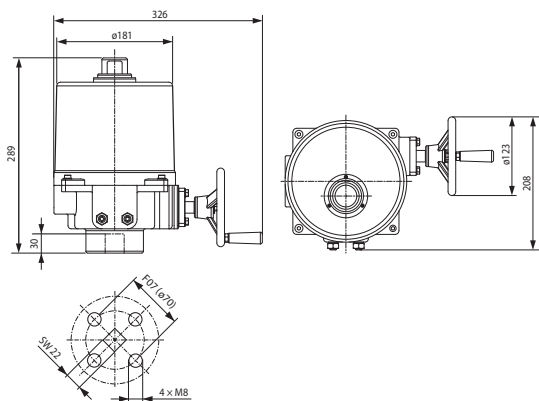
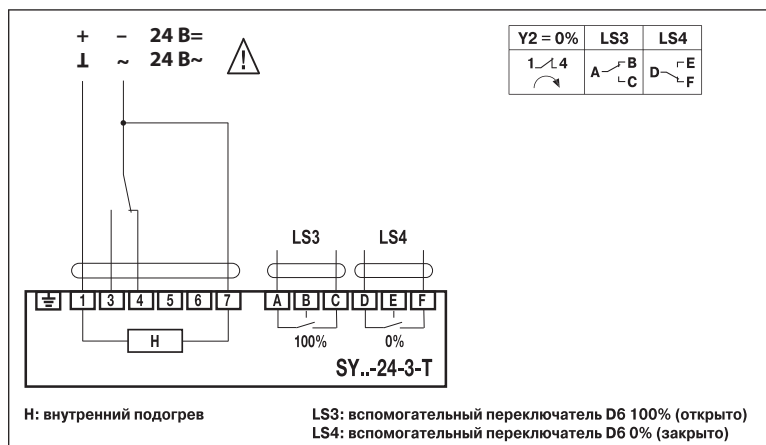
- Электропривод разработан для использования в системах отопления, вентиляции и кондиционирования и не применяется в областях, выходящие за рамки указанные в спецификации, особенно для применения на воздушных судах.
- Осторожно: высокое напряжение!
- Устройство может быть вскрыто только на заводе-изготовителе. Оно не содержит частей, которые могут быть переустановлены или отремонтированы эксплуатационными службами.
- Устройство содержит электрические и электронные компоненты, в связи с чем недопустима утилизация вместе с бытовыми отходами. Необходимо соблюдать все действующие правила и инструкции, относящиеся к данной конкретной местности.

## Обзор типов

Тип	Поворотное усилие, Нм	Время срабатывания, с	Потребляемая мощность, Вт	Расчетная мощность, ВА	Ток потребления, А	Установочный фланец	Вес, кг
SY2-24-3-T	90	15	70	115	3	F07	11
SY3-24-3-T	150	22	70	115	3	F07	11
SY4-24-3-T	400	16	144	138	6	F10	22
SY5-24-3-T	500	22	156	161	6,5	F10	22

<b>Электрические параметры</b>	Номинальное напряжение	24 В = ~ 50/60 Гц
	Диапазон номинального напряжения	21,6...26,4 В = / 19,2...28,8 В~
	Расчетная мощность	См «Обзор типов»
	Потребляемая мощность	См «Обзор типов»
	Вспомогательные переключатели	2 однополюсных с двойным переключением, 5 А I ↓ Точки переключения: настраиваются в диапазоне 90° <math>\angle</math>
<b>Функциональные данные</b>	Соединение:	Клеммы 2,5 мм <sup>2</sup> (провод 2 × 1,5 мм <sup>2</sup> или 1 × 2,5 мм <sup>2</sup> )
	Параллельное подключение	Невозможно
	Крутящий момент (номинальный)	См «Обзор типов»
	Ручное управление	Временное с помощью колеса
	Угол поворота	90° <math>\angle</math> (ограничивается внутренними концевыми выключателями)
	Время поворота	См «Обзор типов»
	Рабочий цикл	30% (например 17 с / 40 с)
	Уровень шума	Макс. 70 дБ
	Индикация положения	Механический указатель (встроенный)
	<b>Безопасность</b>	Класс защиты
Степень защиты корпуса		IP67
Температура окружающей среды		-20...+65° С
Температура хранения		-30...+80° С
Влажность окружающей среды		95% отн., не конденсир.
Техническое обслуживание		Не требуется
<b>Размеры/вес</b>	Материал корпуса	Литой алюминий
	Размеры	См. внизу
	Вес	См «Обзор типов»

## Схема подключения



Тип	H1 [мм]	H2 [мм]	H3 [мм]	H4 [мм]	B1 [мм]	B2 [мм]	F..	D [мм]	WS [мм]	M..
SY2...3-24-3-T	255	30	123	208	326	180	F07	70	22	M8
SY4..5-24-3-T	317	40	194	294	394	217	F10	102	35	M10

# SY2-230-3-T ... SY12-230-3-T Поворотный привод для дисковых затворов

**Поворотный электропривод для дисковых затворов**

- Крутящий момент 90...3500 Нм
- Номинальное напряжение 230 В ~
- Управление : открыто/закрыто, 3-позиционное
- 2 встроенных переключателя

## Особенности изделия

**Простая установка.** Простая установка на дисковый затвор. Положение установки по отношению к дисковому затвору может вбираться с шагом 90°.

**Ручное управление.** Поворот колеса по часовой стрелке закрывает затвор, поворот против часовой стрелки – открывает. При включении двигателя колесо не движется. Диск затвора сохраняет свое положение до тех пор, пока не подается напряжение на привод.

**Встроенный обогреватель.** Встроенный обогреватель предупреждает возникновение конденсата.

**Высокая функциональная надежность.** Угол поворота электропривода ограничивается механическим способом в пределах  $-2^\circ \dots 92^\circ$ . Внутренние концевые выключатели отключают электропитание двигателя. Кроме того термостат двигателя обеспечивает дополнительную защиту, так как он также прерывает электропитание при температуре 135 °С.

**Комбинация затвор/электропривод.** Для корректного подбора дискового затвора, определения разрешенной температуры теплоносителя и запирающего давления обратитесь к соответствующим техническим данным затвора.

## Указания по безопасности

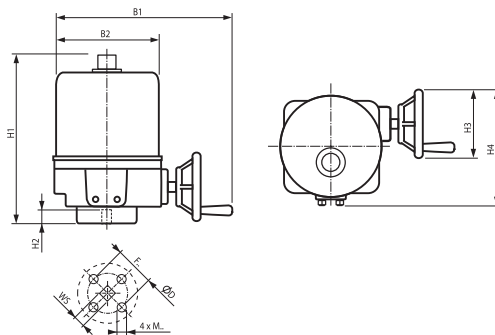
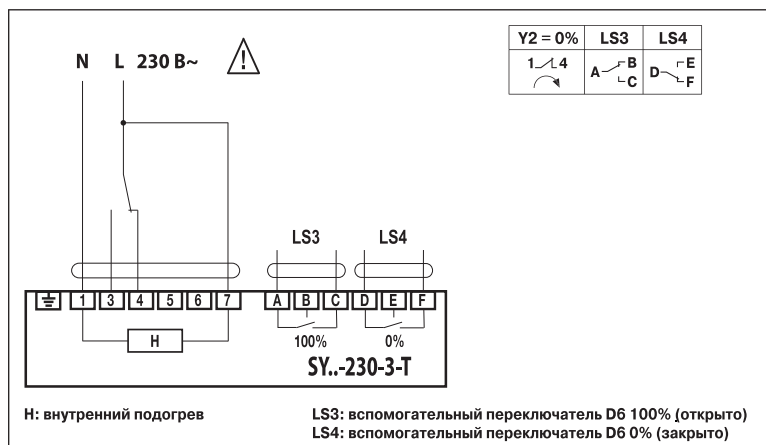
- Электропривод разработан для использования в системах отопления, вентиляции и кондиционирования и не применяется в областях, выходящие за рамки указанные в спецификации, особенно для применения на воздушных судах.
- Осторожно: высокое напряжение!
- Устройство может быть вскрыто только на заводе-изготовителе. Оно не содержит частей, которые могут быть переустановлены или отремонтированы эксплуатационными службами.
- Устройство содержит электрические и электронные компоненты, в связи с чем недопустима утилизация вместе с бытовыми отходами. Необходимо соблюдать все действующие правила и инструкции, относящиеся к данной конкретной местности.

## Обзор типов

Тип	Поворотное усилие (номинальное), Нм	Время срабатывания, с	Потребляемая мощность, Вт	Расчетная мощность, ВА	Ток потребления, А	Установочный фланец	Вес, кг
SY2-230-3-T	90	17	40	115	0,5	F07	11
SY3-230-3-T	150	26	40	115	0,5	F07	11
SY4-230-3-T	400	18	120	138	0,6	F10	22
SY5-230-3-T	500	25	120	161	0,7	F10	22
SY6-230-3-T	650	31	120	184	0,8	F10	22
SY7-230-3-T	1000	55	180	368	1,6	F14	36
SY8-230-3-T	1500	55	220	460	2	F14	36
SY9-230-3-T	2000	70	180	368	1,6	F16	72
SY10-230-3-T	2500	70	220	460	2	F16	72
SY11-230-3-T	3000	70	250	368	1,6	F16	72
SY12-230-3-T	3500	70	300	506	2,2	F16	72

<b>Электрические параметры</b>	Номинальное напряжение	230 В ~ 50/60 Гц
	Диапазон номинального напряжения	198...253 В ~
	Расчетная мощность	См «Обзор типов»
	Потребляемая мощность	См «Обзор типов»
<b>Функциональные данные</b>	Вспомогательные переключатели	2 однополюсных с двойным переключением, 5 А I ↓ Точки переключения: настраиваются в диапазоне 90° <math>\angle</math>
	Соединение:	Клеммы 2,5 мм <sup>2</sup> (провод 2 x 1,5 мм <sup>2</sup> или 1 x 2,5 мм <sup>2</sup> )
	Параллельное подключение	Невозможно
	Крутящий момент (номинальный)	См «Обзор типов»
	Ручное управление	Временное с помощью колеса
	Угол поворота	90° <math>\angle</math> (ограничивается внутренними концевыми выключателями)
<b>Безопасность</b>	Время поворота	См «Обзор типов»
	Рабочий цикл	30% (например 17 с / 40 с)
	Уровень шума	Макс. 70 дБ
	Индикация положения	Механический указатель (встроенный)
	Класс защиты	I (с заземлением I ↓)
	Степень защиты корпуса	IP67
	Температура окружающей среды	-20...+65° С
	Температура хранения	-30...+80° С
<b>Размеры/вес</b>	Влажность окружающей среды	95% отн., не конденсир.
	Техническое обслуживание	Не требуется
	Материал корпуса	Литой алюминий
	Размеры	См. на след. странице
Вес	См «Обзор типов»	

## Схема подключения



Тип	H1 [мм]	H2 [мм]	H3 [мм]	H4 [мм]	B1 [мм]	B2 [мм]	F.. [мм]	D [мм]	WS [мм]	M..
SY2..3-230-3-T	255	30	123	208	326	180	F07	70	22	M8
SY4..6-230-3-T	317	40	194	294	394	217	F10	102	35	M10
SY7..8-230-3-T	406	45	295	336	347	217	F14	140	36	M16
SY9..12-230-3-T	554	57	398	402	455	261	F16	165	36	M20

## **По вопросам продаж и поддержки обращайтесь:**

**Архангельск** (8182)63-90-72  
**Астана** +7(7172)727-132  
**Белгород** (4722)40-23-64  
**Брянск** (4832)59-03-52  
**Владивосток** (423)249-28-31  
**Волгоград** (844)278-03-48  
**Вологда** (8172)26-41-59  
**Воронеж** (473)204-51-73  
**Екатеринбург** (343)384-55-89  
**Иваново** (4932)77-34-06  
**Ижевск** (3412)26-03-58  
**Казань** (843)206-01-48

**Калининград** (4012)72-03-81  
**Калуга** (4842)92-23-67  
**Кемерово** (3842)65-04-62  
**Киров** (8332)68-02-04  
**Краснодар** (861)203-40-90  
**Красноярск** (391)204-63-61  
**Курск** (4712)77-13-04  
**Липецк** (4742)52-20-81  
**Магнитогорск** (3519)55-03-13  
**Москва** (495)268-04-70  
**Мурманск** (8152)59-64-93  
**Набережные Челны** (8552)20-53-41

**Нижний Новгород** (831)429-08-12  
**Новокузнецк** (3843)20-46-81  
**Новосибирск** (383)227-86-73  
**Орел** (4862)44-53-42  
**Оренбург** (3532)37-68-04  
**Пенза** (8412)22-31-16  
**Пермь** (342)205-81-47  
**Ростов-на-Дону** (863)308-18-15  
**Рязань** (4912)46-61-64  
**Самара** (846)206-03-16  
**Санкт-Петербург** (812)309-46-40  
**Саратов** (845)249-38-78

**Смоленск** (4812)29-41-54  
**Сочи** (862)225-72-31  
**Ставрополь** (8652)20-65-13  
**Тверь** (4822)63-31-35  
**Томск** (3822)98-41-53  
**Тула** (4872)74-02-29  
**Тюмень** (3452)66-21-18  
**Ульяновск** (8422)24-23-59  
**Уфа** (347)229-48-12  
**Челябинск** (351)202-03-61  
**Череповец** (8202)49-02-64  
**Ярославль** (4852)69-52-93

**сайт:** [www.belauto.nt-rt.ru](http://www.belauto.nt-rt.ru) || **эл. почта:** [bot@nt-rt.ru](mailto:bot@nt-rt.ru)